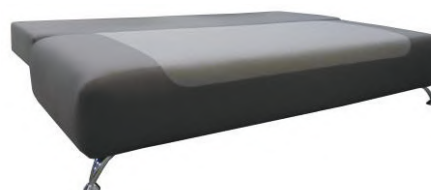
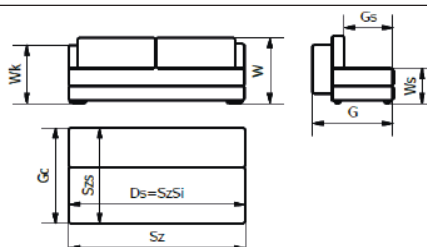


BLACK
RED
WHITE

DARIA III (16KFB04B0)

LUX 3DL



Sofa z funkcją spania i pojemnikiem, mechanizm rozkładania na podnośnikach

Wymiary gabarytowe mebla w [cm]				Informacje logistyczne					
Szerokość (Sz)	195			Ilość sztuk w naczepie [90 m3]		66			
Wysokość (W)	94								
Głębokość (G)	98								
Wymiary konstrukcyjne mebla [cm]				Opis opakowania					
Wysokość korpusu (Wk)	74			Ilość paczek dla jednego produktu		1			
Wys siedziska (Ws)/Wys leżyska (Wl)	45			Instrukcja montażu	tak	X	nie		
Głębokość siedziska (Gs)	58 (75)			Instrukcja użytkownika	tak	X	nie		
Szerokość siedziska (SzSi)	195			Produkt zmontowany	tak		nie X		
Głębokość cał. z funkcją (Gc)	140			Stopki zmontowane	tak		nie X		
Wysokość podłokietnika (Wp)				Podłokietniki zmontowane	tak		nie X		
Powierzchnia spania netto (SzS x Ds.)	140 x 190			Powierzchnia spania netto - wymiary po rozłożeniu bez zaokrągleń, profili itp.					
Powierzchnia spania brutto (SzS x Ds.)	140 x 195			Powierzchnia spania brutto - maksymalne wymiary zewnętrzne po rozłożeniu					
Cechy mebla	Siedzisko	Oparcie	Materac	Wymiary paczek [cm]					
Pianka PU	T-3045		T-3045	Lp.	Długość	Szerokość	Wys.	Masa [kg]	Obj. [m3]
Pianka HR				1	198	79	68	77	1,06
Bonell/Pocket/Multipocket	B-130		B-130	2					0,00
Sprężyny faliste				3					0,00
Listwy sprężynujące				4					0,00
Pas tapicerski				Pow. magazynu [m2]		0,54	Razem objętość [m3]		1,06
Tył mebla tkanina	meblowa	X	techniczna	Informacje dodatkowe					
Materac tkanina	meblowa	X	techniczna						
Pojemnik	biały		szary	Minimalna szerokość drzwi do wniesienia paczki				80	
Konstrukcja	plyta	X	rama	Niniejsza Karta Produktu nie jest ofertą handlową w rozumieniu przepisów Kodeksu Cywilnego. W ramach ogólnego udoskonalania produktów, zgodnie z wymogami rynkowymi i prawnymi producent zastrzega sobie prawo do wprowadzania w dowolnej chwili zmian konstrukcyjnych w oferowanych meblach, nie zmieniając ich ogólnego charakteru.					
Elementy ozdobne									
Stopki (rodzaje, kolor)									
metal	X	120							
drewno			0						
tworzywo									
Przeszycia ozdobne									
jednoigłowe			0						
dwuigłowe			0						
Poduszki	Szt.								
oparciove	2	pianka cięta+silikon							
ozdobne		0							
podłokietnikowe	2	pianka cięta+silikon							
wałki		0							
				Dopuszcza się występowanie różnic odcieni pomiędzy poszczególnymi partiami tkanin.					
				Elementy ozdobne wykonane są z drewna litego. Producent dopuszcza nieznaczne różnice w odcieniach wybarwień, jest to normalne zjawisko przy stosowaniu naturalnych materiałów.					